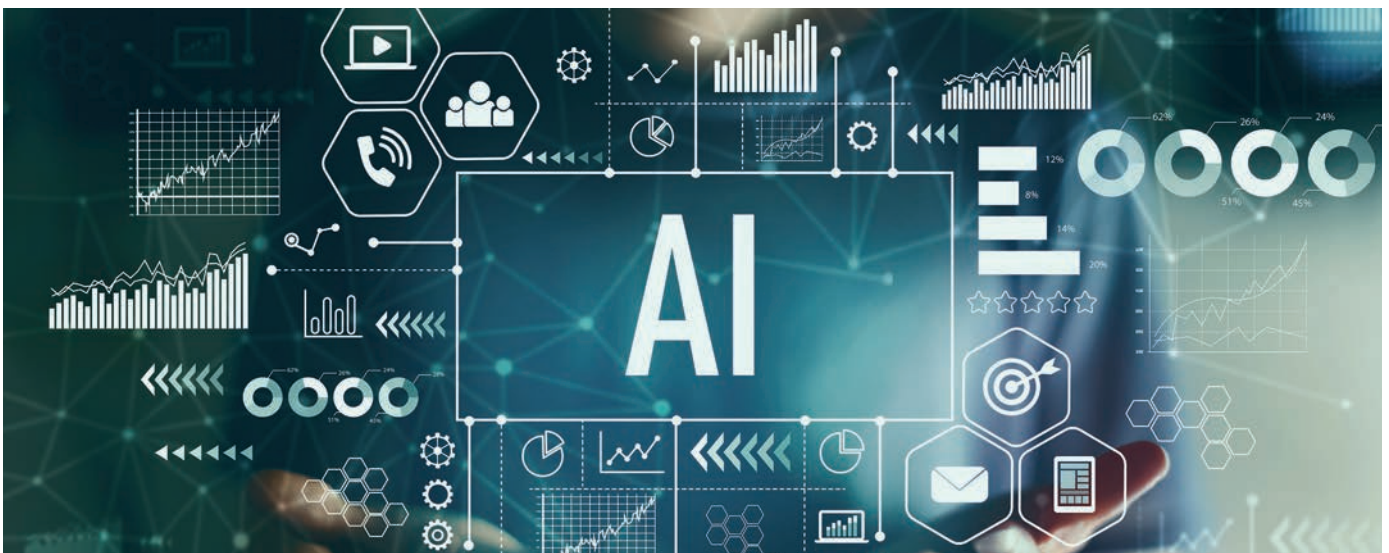


WAS IST KÜNSTLICHE INTELLIGENZ?

Künstliche Intelligenz (KI, engl. artificial intelligence, kurz AI), ist ein Teilgebiet der Informatik, das sich um komplexe automatisierte und lernfähige Prozesse dreht. Künstliche Intelligenz versucht, menschliches Denken und Handeln nachzubilden. Das stattfindende maschinelle Lernen geschieht durch die Fähigkeit der Anwendungen, Informationen, „Sinneseindrücke“ und Umgebungsdaten wahrzunehmen und auf diese zu reagieren. Ein Teilgebiet der KI ist beispielsweise die Robotik.



© AdobeStock; Tierney | ArGe Medien im ZVEH

● Neue Kompetenzen für neue Herausforderungen

Mit der Entwicklung neuer Technologien, wie beispielsweise das Integrieren von KI in Smart Homes, ändern sich auch die Anforderungen an die Berufe, die sich um deren Betrieb kümmern. Daher wurde 2021 der neue Ausbildungsberuf Elektroniker/-in für Gebäudesystemintegration geschaffen. Bei diesem dreht sich alles um intelligente Technik in Gebäuden – von der Planung über die Installation bis hin zur Wartung, Instandhaltung und

Optimierung. So kann KI in Smart Homes z.B. den Energieverbrauch optimieren, indem sie Beleuchtung, Heizung und Geräte steuert. Oder sie kann das Wohlbefinden älterer Menschen überwachen und im Notfall Hilfe rufen. Elektroniker/-in für Gebäudesystemintegration fungieren somit als wichtige Schnittstelle zwischen Technologie und Mensch.



Arbeitsvorschläge

- 1 Diskutiert in kleinen Gruppen, wie Künstliche Intelligenz (KI) heute in verschiedenen Bereichen unseres Lebens eingesetzt wird. Überlegt gemeinsam, welche Chancen und Risiken mit dem Einsatz von KI verbunden sind.
- 2 Nenne drei weitere Beispiele für konkrete Anwendungen, mit deren Planung und Installation angehende Elektroniker/-innen für Gebäudesystemintegration in einem Wohngebäude (Stichwort: Smart Home) konfrontiert werden könnten.



Tipp: Einige Anhaltspunkte dafür findest du in ezubis.de